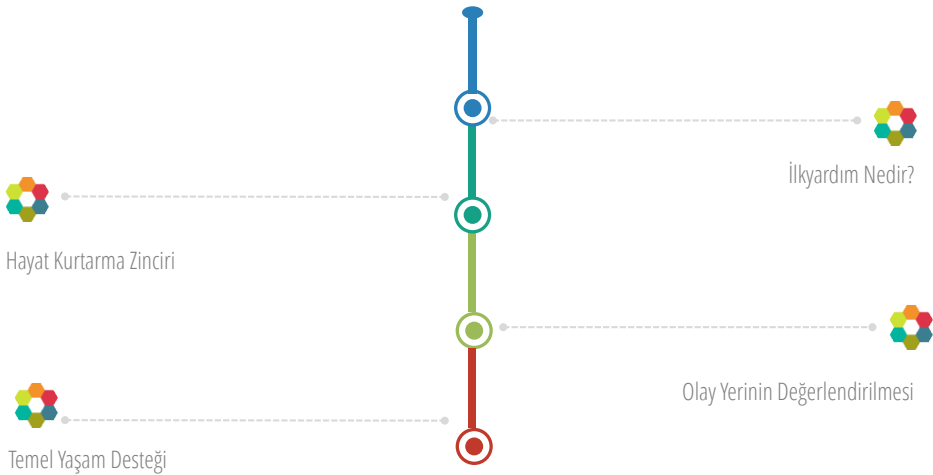


iş sađlıđı ve gvenliđi

## İLK YARDIM

2

nite bařlıkları





SOLUNUM YOLU TIKANIKLILARI



KANAMALAR



Yapay solunum



HEIMLICH MANEVRASI



## İlk Yardım

### İlk Yardım Nedir?



Herhangi bir kaza veya yaşamı tehdit eden bir durumda,sağlık görevlilerinin yardımı sağlanıncaya kadar, hayatın kurtarılması yada durumun kötüye gitmesini önleyebilmek amacı ile olay yerinde, tıbbi araç gereç aranmaksızın mevcut araç gereçlerle yapılan ilaçsız uygulamalardır.

## İlk Yardım

### Acil Tedavi Nedir?



Acil tedavi ünitelerinde, hasta/yaralıları doktor ve sağlık personeli tarafından yapılan tıbbi müdahalelerdir.

## İlk Yardım

### Acil Tedavi Nedir?



- Acil tedavi bu konuda ehliyetli kişilerce gerekli donanımla yapılan müdahaledir.
- İlk yardım bu konuda eğitim almış herkesin olayın olduğu yerde bulabildiği malzemeleri kullanarak yaptığı hayat kurtarıcı müdahaledir.

# İlk Yardım

İlkyardımın Öncelikli Amaçları Nelerdir?



- Hayati tehlikeyi ortadan kaldırmak
- Yaşamsal fonksiyonların sürdürülmesini sağlamak,
- Yaralının durumunun kötüleşmesini önlemek,
- İyileşmeyi kolaylaştırmak.

# İlk Yardım

İlkyardımın Temel Uygulamaları Nelerdir?

Koruma

Bildirme:  
112

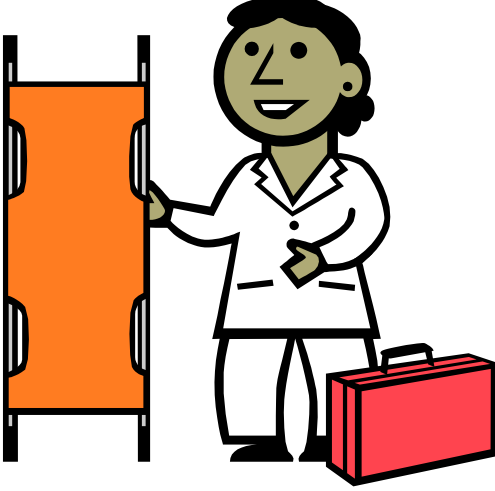
Kurtarma



# İlk Yardım

9

İlk yardımcının Özellikleri Nasıl Olmalıdır.



- Sakin, kendine güvenli ve pratik olmak,
- İnsan vücudu ile ilgili temel bilgilere sahip olmak,
- Çevredeki kişileri organize edebilmek; onlardan yararlanabilmek,
- Eldeki olanakları değerlendirebilmek,
- Olayı anında ve doğru olarak haber verebilmek...

# İlk Yardım

10

İlk yardımcının Bilmesi Gereken Ve Vücudu Oluşturan Sistemler Nelerdir?

● Hareket sistemi

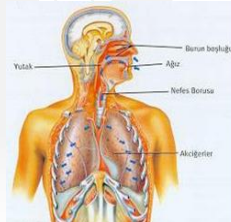
● Dolaşım sistemi

● Sinir sistemi

● Solunum sistemi

● Boşaltım sistemi

● Sindirim sistemi



# İlk Yardım

Vücutta Nabız Alınabilen Bölgeler



Şah damarı (adem elmasının her iki yanında)



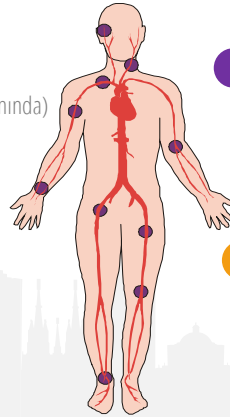
Bacak damarı (Ayak sırtının merkezinde)



Ön-kol damarı (Bileğin iç yüzü, baş parmağın üst hizası)



Kol damarı (Kulun iç yüzü, dirseğin üstü)



Çocuk ve yetişkinlerde şah damarından, bebeklerde kol damarından nabız alınır.

# Hayat Kurtarma Zinciri Nedir?



1. Halka Sağlık kuruluşuna haber verme (İlkyardımcı)



2. Halka Olay yerinde yapılan Temel Yaşam Desteği (İlkyardımcı)



3. Halka Ambulans ekiplerince yapılan müdahaleler



4. Halka Hastane acil servisleridir.

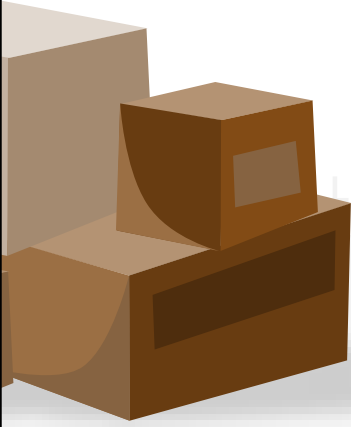


## İlk Yardımın ABC'si Nedir?

**A** Hava yolunun açıklığının değerlendirilmesi  
(Airway)

**B** Solunumun değerlendirilmesi (Bak-Dinle-Hisset)  
(Breathing)

**C** Dolaşımın değerlendirilmesi  
(Circulation)



## İlk Yardım

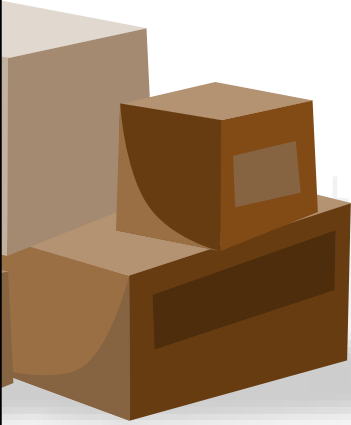
### Yaralının ve Olay Yerinin Değerlendirilmesi

#### Yaşam Bulguları

- Bilinç
- Solunum
- Dolaşım
- Vücut Isısı
- Kan basıncı



## Olay Yerinin Değerlendirilmesi



- Tekrar kaza olması riskini ortadan kaldırmak,
- Olay yerindeki yaralıların sayısı ve yaralanma tiplerini belirlemek için yapılır.
- Kazaya uğrayan araç mümkünse güvenli bir alana alınmalıdır.
- Olay yeri görünebilir biçimde işaretlenmelidir.
- Meraklı kişiler olay yerinden uzaklaştırılmalıdır.
- Kazaya uğrayan aracın kontak anahtarı kapatılmalıdır.
- Sigara içilmemelidir ve içilmesine izin verilmemelidir.

## Olay Yerinin Değerlendirilmesi

Gaz varlığı söz konusu ise; zehirlenmelerin önlenmesi için gerekli önlemler alınmalıdır.

- Gaz tüpünün vanası kapatılmalıdır.
- Ortam havalandırılmalıdır.
- Kıvılcım oluşturacak ışıklandırma veya çağrı araçlarını kullanımına izin verilmemelidir.





## Olay Yerinin Değerlendirilmesi

- Hasta/Yaralılar yerlerinden kımıldatılmamalıdır.
- Hasta/Yaralılar yaşam bulguları yönünden değerlendirilmelidir.
- Hasta/Yaralı kırık ve kanama yönünden değerlendirilmelidir.
- Hasta/Yaralı sıcak tutulmalıdır.



## Hasta/Yaralının Değerlendirilmesinin Amacı Nedir?



## İlk Yardım

Hasta/Yaralının İlk Değerlendirilme Aşamaları  
Nelerdir?

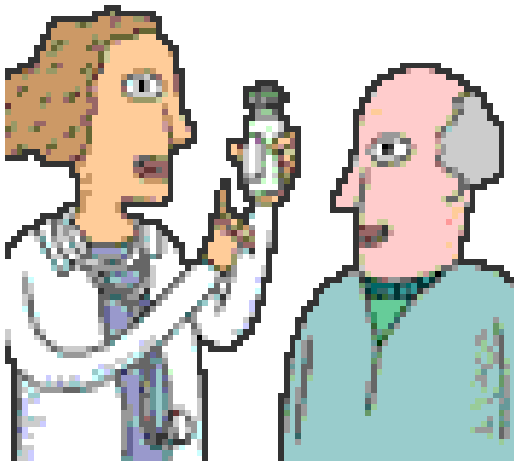


"İyi misiniz?" diye sorularak bilinç durumu değerlendirilmesi sonrasında;

- A. Havayolu açıklığının değerlendirilmesi
- B. Solunumun değerlendirilmesi
- C. Dolaşımın değerlendirilmesi

## İLK YARDIM

Hasta/Yaralının İkinci Değerlendirmesi Nasıl  
Olmalıdır?



Görüşerek bilgi edinme:

- Kendini tanıtır,
- Hasta/yaralının ismini öğrenir ve adıyla hitap eder,
- Hoşgörülü ve saygılı davranarak güven sağlar,
- Hasta/yaralının endişelerini gidererek rahatlatır,
- Olayın mahiyeti, koşulları, kişisel özgeçmişleri, son olarak ne yedikleri, kullanılan ilaçlar ve alerjinin varlığı sorularak öğrenilir.

## İlk Yardım

Hasta/Yaralının İkinci Değerlendirmesi Nasıl Olmalıdır ?



Baştan aşağı kontrol yapılır:

- Bilinç düzeyi, anlama, algılama,
- Solunum sayısı, ritmi, derinliği,
- Nabız sayısı, ritmi, şiddeti,
- Vücut veya cilt ısısı, nemi, rengi,
- Baş, boyun, göğüs kafesi, karın boşluğu, kol ve bacaklar kontrol edilir.

## İlk Yardım

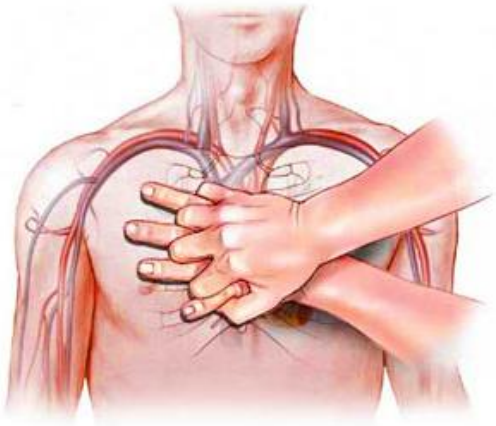
Hasta/Yaralının İkinci Değerlendirmesi Nasıl Olmalıdır ?



- Olay yerinde tekrar kaza olma riskini ortadan kaldırmak,
- Olay yerindeki hasta/yaralı sayısını ve türlerini belirlemek

## İlk Yardım

### Temel Yaşam Desteği Nedir?



Hayat kurtarmak amacı ile hava yolu açığı sağlandıktan sonra solunumu ve/veya kalbi durmuş kişiye yapay solunum ile akciğerlerine oksijen gitmesini, dış kalp masajı ile de kalpten kan pompalanmasını sağlamak üzere yapılan ilaçsız müdahalelerdir.

## İlk Yardım

### Solunum Durması Nedir?



**Solunum Durması:** Solunum hareketlerinin durması nedeniyle vücudun yaşamak için ihtiyacı olan oksijenden yoksun kalmasıdır.

Hemen yapay solunuma başlanmaz ise bir süre sonra kalp durması meydana gelir.

## İlk Yardım

### Kalp Durması Nedir?

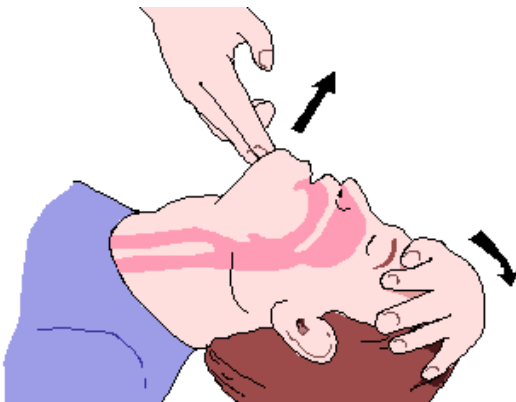


**Kalp Durması:** Bilinci kapalı kişide kalbin pompalama görevini yapmaması durumudur.

Kalp durmasına 5 dakika içinde müdahale edilmezse dokuların oksijenlenmesi bozulacağı için beyin hasarı meydana gelir.

## İlk Yardım

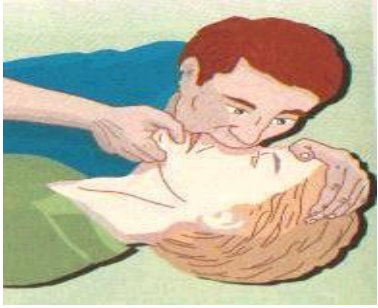
### Hava Yolunu Açmak İçin Baş-çene Pozisyonu Nasıl Verilir?



- Ağız içi kontrol edilir,
- Bir el altına yerleştirilir,
- Diğer elin iki parmağı çeneye yerleştirilir,
- Baş geriye doğru itilir,
- Böylece dil yerinden oynatılarak hava yolu açıklığı sağlanmış olur.

## İlk Yardım

### Yapay Solunum Nasıl Yapılır?



- Hastanın hava yolu açılır,
- Bak-Dinle-Hisset yöntemiyle değerlendirilir,
- Temel Yaşam Desteğine başlanır.

**YAPAY SOLUNUMA BAŞLAMADAN ÖNCE SOLUNUMUN OLMADIĞINDAN  
KESİNLİKLE EMİN OLUNMALIDIR!!!**

## İlk Yardım

### Yapay Solunum Nasıl Yapılır?



- Solunumu kontrol etmek için kazazedinin nefesi dinlenir ve göğüs hareketleri izlenir.

## İlk Yardım

### Yapay Solunum Nasıl Yapılır?



- Hasta sert bir zemin üzerine sırtüstü yatırılır.
- Baş ve göğüs yaralanması varsa sırtının altı beslenerek sırtüstü yatırılmalıdır.

## İlk Yardım

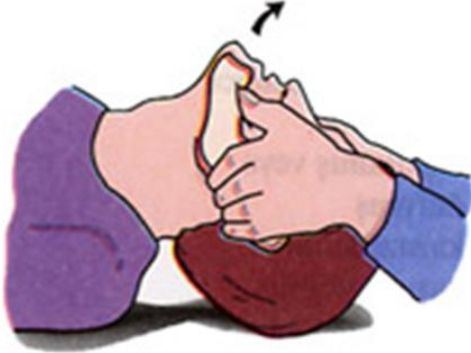
### Yapay Solunum Nasıl Yapılır?



- Nefes borusunda tıkanıklık varsa ağızdan kusmuk veya kan geliyorsa başı yana yatık şekilde yatırılmalıdır.

## İlk Yardım

### Yapay Solunum Nasıl Yapılır?



- Baş, çene yukarı gelecek şekilde, boyun geriye doğru gerdirilerek arkaya yatırılır.
- Vücudu sıkan kemer, kravat vb. gevşetilir.

## İlk Yardım

### Yapay Solunum Nasıl Yapılır?



- Parmağa temiz bir mendil ya da bez sarılarak ağız içi temizlenir.



## İlk Yardım

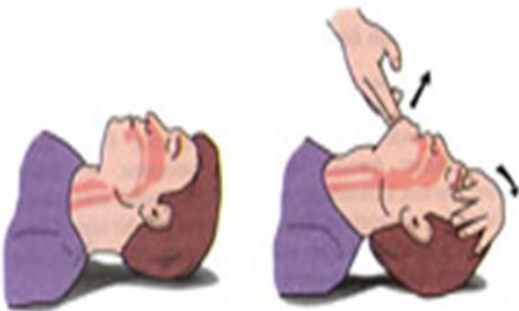
### Yapay Solunum Nasıl Yapılır?



- Hastanın burun delikleri bir elle kapatılır.
- Derin soluk alınır.
- Ağız, hastanın ağzının üzerine temas ettirilerek kuvvetlice üflenir.
- Bu sırada hastanın göğsünün şişip şişmediği kontrol edilir.

## İlk Yardım

### Yapay Solunum Nasıl Yapılır?



- Kazazedenin başı geriye doğru itilerek nefes borusunun açık tutulması sağlanır. Bu şekilde verilen nefesin en iyi şekilde akciğerlere ulaşması sağlanır...

# İlk Yardım

## Yapay Solunum Nasıl Yapılır?



- Göğüs kafesi şişmiyorsa hasta yan çevrilir.
- İki kürek kemiği arasına 5-6 kez kuvvetlice vurulur.
- Daha sonra suni solunum uygulamasına devam edilir.
- Bu işlem dakikada 12-15 kez tekrarlanır.

## Yapay solunum

- Süre:** Yetişkin, çocuk ve bebekte 1 sn  
**Miktar:** Yetişkin: Göğüs yükselecek kadar  
**Çocuk:** Göğüs yükselecek şekilde  
**Bebek:** Ağız dolusu

Yetişkin-çocuk= Ağızdan ağıza

Bebek = Ağız-burun bir arada



## İlk Yardım

37

### Çocuklarda Yapay Solunum Nasıl Yapılır?

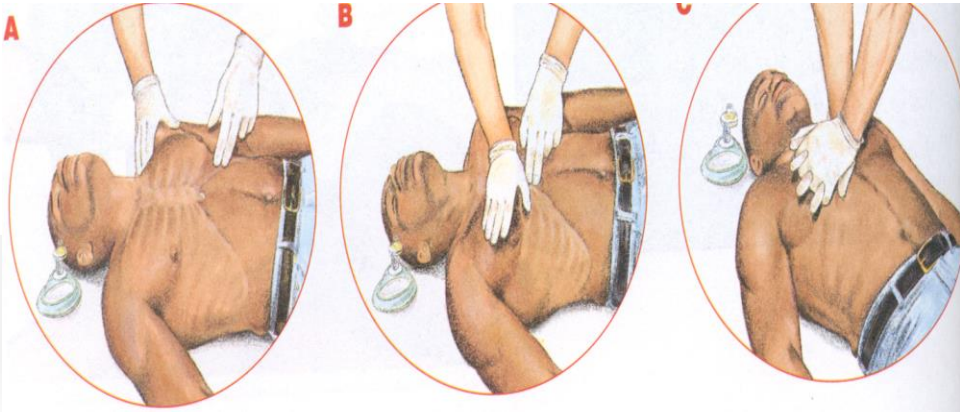


- Çocuklarda suni solunum uygulanacaksa ilk yardımcı, çocuğun ağzı ile burnunu beraber, kendi ağzı ile örtmelidir.

## Dolaşımın Etkinliği Nasıl Sağlanır?

38

### Kalp Masajı



## İlk Yardım

### Dolaşımın Etkinliği Nasıl Sağlanır?



- Şah damarından nabızın atıp atmadığı kontrol edilir.
- Kalp durmuşsa hemen kalp masajına başlanır.
- Hasta sert bir zemine yatırılır ve bir yanına diz çöktürülür.

## İlk Yardım

### Dolaşımın Etkinliği Nasıl Sağlanır?



- Göğüs kemiğinin (iman tahtası) üçte bir alt ucuna bir elin ayası sıkıca yerleştirilir, diğer elin ayası bunun üstüne konur. Parmaklar hastaya temas etmemelidir.

# İlk Yardım

## Dolaşımın Etkinliği Nasıl Sağlanır?



13 18:15  
Kalp Masajında Dirseklerin Pozisyonu

- Kollar dik tutularak (Bilek ve dirsekler bükülmeden) sabit ve ritmik bir şekilde göğse 4–5 cm bastırılır.
- Arada nabız kontrol edilerek dakikada 60 kez olmak üzere dolaşım başlayıncaya kadar devam edilir.

# Bebeklerde Temel Yaşam Desteği



# İlk Yardım

İlk Yardımında Amaç

43

Hayat kurtarmaktır.

- Hava yolunu aç,
- Solunumu düzelt,
- Dolaşımı sağla,

Hayat kurtar.



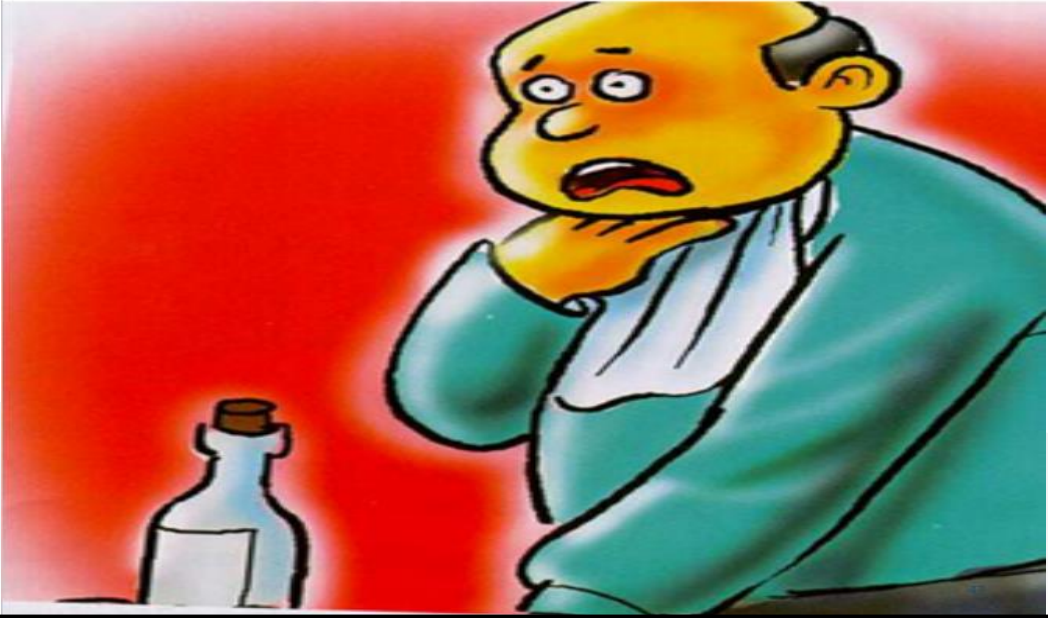
44



Solunum Yolu Tıkanıklıkları

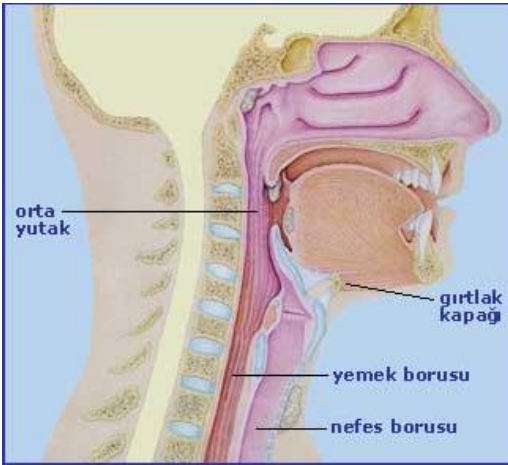
## Solunum Yolu Tıkanıklıkları

45



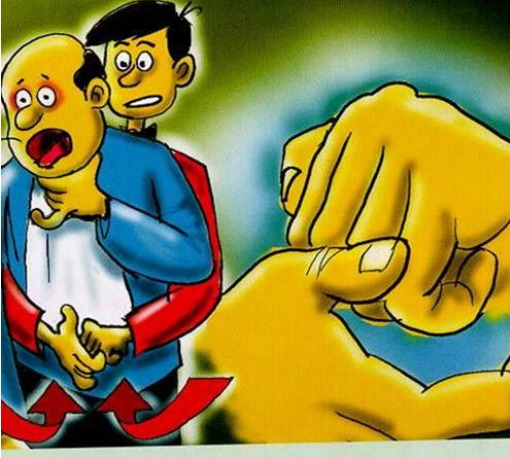
## Solunum Yolu Tıkanıklığı

46



Solunum yolunun nefesle alınan havanın geçmesine engel olacak şekilde tıkanmasıdır.

## Solunum Yolu Tıkanıklığı



### KİSMİ TIKANMA

Az da olsa, bir miktar hava geçişinin olduğu tıkanmadır.

#### Belirtileri:

- Öksürük
- Soru sorunca konuşabilir

#### İlk yardım

- Öksürmeye teşvik edilir
- Dokunulmaz
- ASLA SIRTINA VURULMAZ

## Solunum Yolu Tıkanıklığı



### TAM TIKANMA

Hava girişinin tamamen engellendiği tıkanmadır.

#### Belirtileri

- Nefes alamaz !
- Acı çeker, ellerini boynuna götürür !
- Konuşamaz !
- Rengi morarmıştır

#### İlk yardım

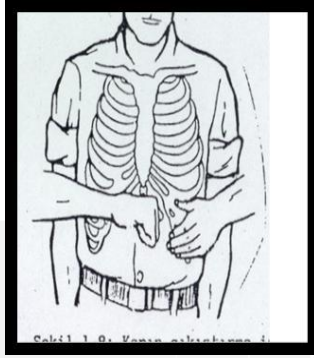
- Öksürmeye teşvik edilir
- "HEİMLİCH MANEVRASI" yapılır.



## Heimlich Manevrası



(1)



(2)



(3)

## Bilinci Açık Bebeğe Heimlich Manevrası



**5 SIRT BASISI**

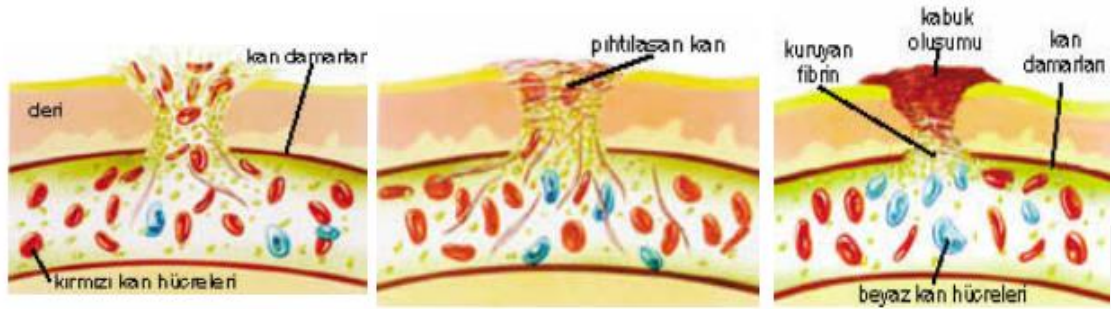


**5 GÖĞÜS BASISI**

Eğer cisim çıkmadı ve hasta/yaralı bilincini kaybettiyse;  
Temel Yaşam Desteğine başlanır.

## Kanamalar

Damar bütünlüğünün bozulması sonucu kanın damar dışına (vücut içine veya dışına doğru) çıkmasına kanama denir



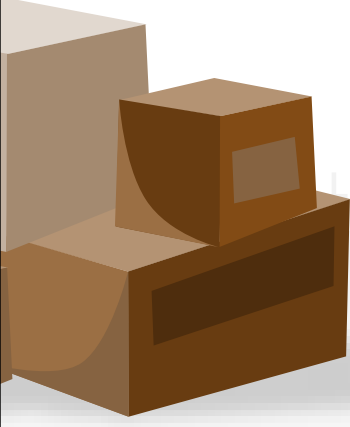
## Kanamalar

Kanamamanın ciddiyeti



# Kanama Çeşitleri

Damarlara göre



- **Atardamar kanaması:** Kalp atışına uyumlu şekilde kesik ve fişkıarak akar, açık kırmızı renklidir.
- **Toplardamar kanaması:** Devamlı akar, Koyu kırmızı renklidir.
- **Kılcaldamar kanaması:** Kanama yavaş ve sızıntı şeklindedir. Küçük kabarcıklar görülebilir.

## Kanamalar

### Dış Kanamalarda İlk Yardım

**AMAÇ:** Kanamayı en kısa zamanda kontrol altına almak

ve yarayı temiz tutmaktır.

#### ilkyardım

- Yara üzerine direk baskı yapılır,
- Kanama durmazsa ikinci bir bez konarak basınç artırılır,
- Gerekliyse yara üzerindeki bezler kaldırılmadan bandaj ile sarılarak basınç yapılır,



## Kanamalar

### Dış Kanamalarda İlk Yardım

- Kontrol altına alınamayan kanamalarda kanayan bölgeye en yakın basınç noktasına baskı uygulanır,
- Kanama kol veya bacaklardaysa ve kırık şüphesi yoksa, kanama bölgesini kalp hizasından yukarıya yükseltilir,
- Şok pozisyonu verilir,
- Sık sık yaşam belirtileri kontrol edilir ( 2-3 dk.arayla ).



## Kanamalarda İlk Yardım



## Kanamalarda İlk Yardım

57



## Kanamalarda İlk Yardım

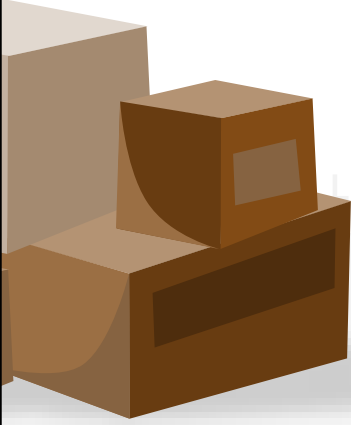
58



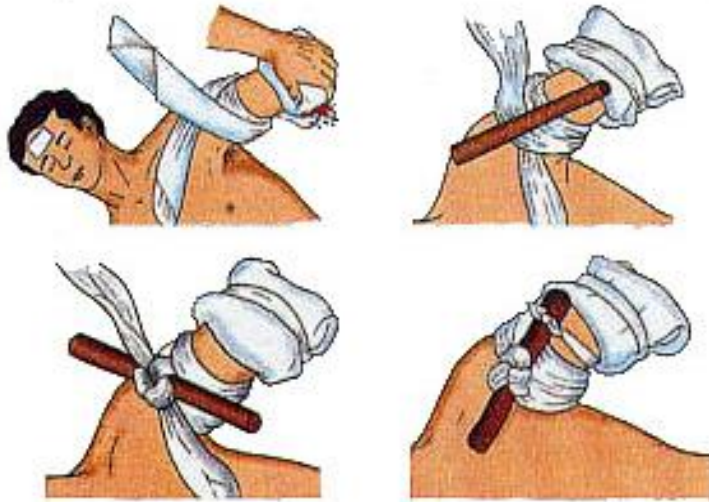
# Kanamalar

## Turnike Uygulaması

- Turnike uygulaması doku harabiyeti ve olumsuz etkiler nedeniyle, **EN SON ÇARE** olarak UYGULANMALIDIR.
- **UZUV KOPMASI** varsa ve atardamar bası noktasına basınç uygulaması yetersiz kalmışsa
- Aşağıdaki bazı özel durumlarda turnikeye izin verilir.
- Yaralı taşınması gerekiyorsa, sağlık kuruluşu çok uzakta ise,
- Birden fazla yaralının bulunduğu ortamda tek ilk yardımcı varsa, turnike uygulanır



# Kanamalar



## Kanamalar

Burun Kanamasında İlk Yardım

- Hasta/yaralı sakinleştirilir.
- Uygun bir yere oturtulur.
- Başı hafifçe öne eğilir.
- Burun kanatları 5 dk.süreyle sıkılır
- Eğer kanama durmuyorsa doktora gitmesi sağlanır.

## Kanamalar

Kulak Kanamasında İlk Yardım

- Hafifse temiz bir bezle temizlenir
- Ciddi ise;Kulak tıkanmadan, dış kulak yolu kan/akıntıyı emmesi için gazlı bezle kapatılır.
- Yaralının hareketsiz olarak, kanayan kulak üzerine yan yatırması sağlanır.
- Hemen acil tıbbi yardım çağrısı yapılır (112)
- Unutulmamalıdır ki, kulak kanaması olası bir beyin kanamasının habercisi olabilir

